



## *Luftridå PORTAL 300V Kraftfull luftridå i ett kompakt format*



*Portalen är en mycket lyckad kombination av kraften hos aggregatmodellerna i ett kompakt utförande. Här förenas det bästa av från två olika tekniker i en mycket bra lösning. För Portalen har vi dessutom konstruerat en luftridå som är tystgående samtidigt som den är kraftfull.*

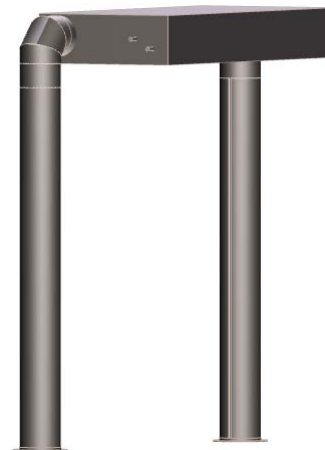
*I den eleganta boxen har vi byggt in fläkt, vattenbatteri och panelfilter. Boxen ansluts till dubbla stående luftridåtrummor. Enheten anpassat till önskad bredd och höjd. Den kan fällas in som montage i tak eller vara fristående.*

*Portalen kommer med vårt unika specialmunstycke med knivstråleteknik som ger högre verkningsgrad än traditionella luftridåer.*



# PORTAL 300V ENTRÉER

Uppdaterad:  
2022-03-21



- *Luftridå aggregat i ett kompakt format*
- *All service sker underifrån*
- *Ovanliggande aggregat sidoblåsande trummor*
- *Specialmunstycke med knivstråleteknik*
- *Tystgående – bra motståndskraft*



# MASTERVEIL

Postadress:  
Järnvägsgatan 11  
464 62 Brålanda  
Sweden

+46 (0)248 - 79 82 80  
info@masterveil.se  
www.masterveil.se

Reservation för  
tryckfel och  
tekniska ändringar



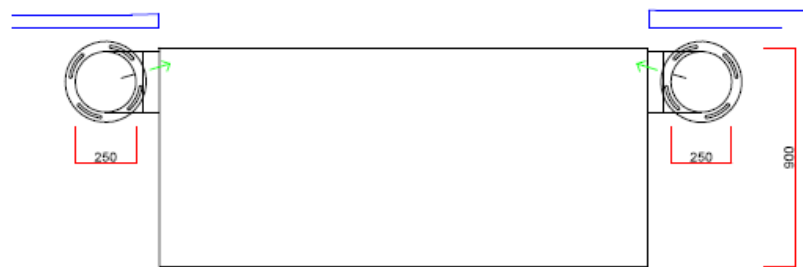
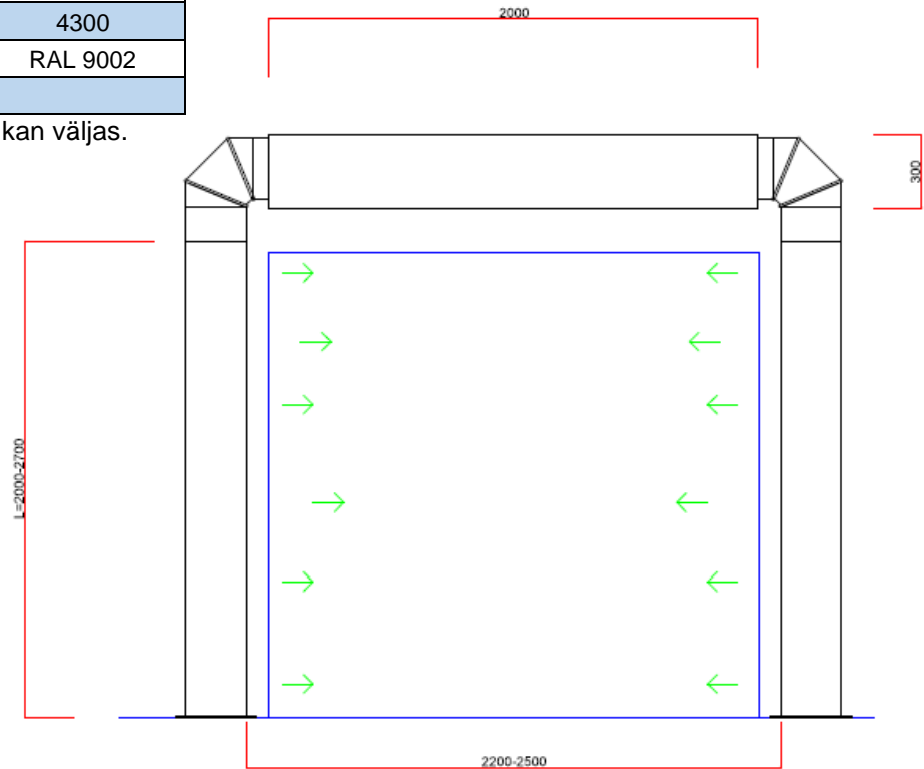
# PORTAL 300V ENTRÉER

Uppdaterad:  
2022-03-21

## Tekniska data

Egenskap	Modell	PORTAL 300V
Längd (L=mm)		2000-2700
Spänning (V)		1~230
Märkström (A)		12,8
Märkeffekt (W)		2900
Skyddsklass (IP)		20
Luftflöde (max m <sup>3</sup> /h)		4300
Kulör * (standard)		RAL 9002
Vikt (Kg)		

\* = Valfri RAL-kulör eller rostfritt kan väljas.



## Värmedata

Egenskap	Luftflöde	Lufttemp.	Vatten											
			45/30 °C				55/30 °C				60/40 °C			
Modell	m <sup>3</sup> /h	°C in	kW	l/s	kPa	°C ut	kW	l/s	kPa	°C ut	kW	l/s	kPa	°C ut
PORTAL 300V-4.16	4300	15	20	0,33	12,3	29	23	0,23	6,3	31	33	0,40	16,6	38

Kontakta oss för datakörning vid annat önskemål.  
Anslutningsnummer DN20.

# MASTERVEIL

Postadress:  
Järnvägsgatan 11  
464 62 Brålanda  
Sweden

+46 (0)248 - 79 82 80  
info@masterveil.se  
www.masterveil.se

Reservation för  
tryckfel och  
tekniska ändringar