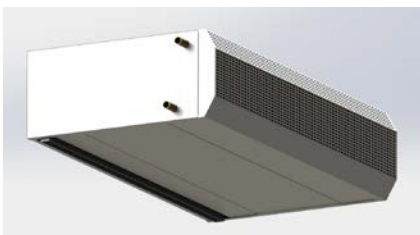




- *Kompaktmodell med inbyggda fläktar och vattenbatteri*
- *Mycket kraftfull, utrustade med radialfläktar*
- *Hög lufthastighet – bra motståndskraft*
- *Gedigen konstruktion samt bra utseende*
- *Flera utförande, frihängande eller monteras i undertak*
- *Munstycke med ställbar luftriiktning*
- *Specialmunstycke med knivstråleteknik*

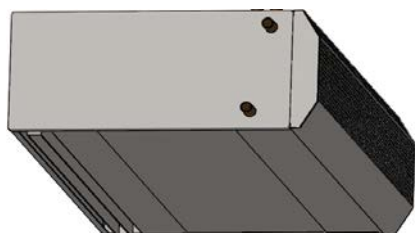
**MASTERVEIL**

Postadress:
Järnvägsgatan 11
464 62 Brälånda
Sweden

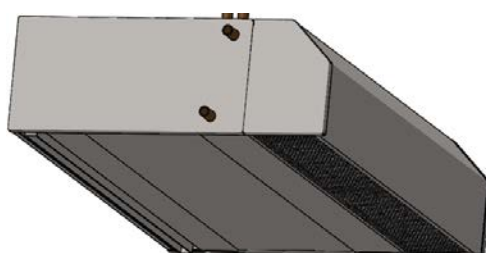
+46 (0)248 - 79 82 80
info@masterveil.se
www.masterveil.se

Reservation för
tryckfel och
tekniska ändringar

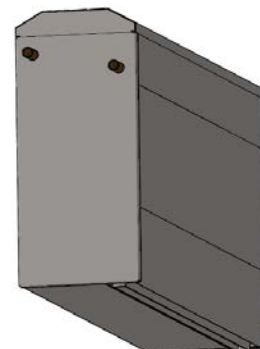
MTC-V Typ A



MTC-V Typ B



MTC-V Typ C



Mått data

Typ:	Längd (mm)	Höjd (mm)	Djup (mm)
MTC-V Typ A	Objektanpassad	280	657
MTC-V Typ B	Objektanpassad	280	802
MTC-V Typ C	Objektanpassad	657	280

Tekniska data

Egenskap	Modell	Modell					
		MTC-100V	MTC-120V	MTC-150V	MTC-200V	MTC-250V	MTC-300V
Längd (mm)		1 000	1 200	1 500	2 000	2 500	3 000
Spänning (V)		1~230	1~230	1~230	1~230	1~230	1~230
Märkström (A)		4,0	4,0	6,0	8,0	10,0	12,0
Märkeffekt (W)		900	900	1 350	1 800	2 250	2 700
Skyddsklass (IP)		20	20	20	20	20	20
Luftflöde (max m ³ /h)		1 600	1 600	2 400	3 200	4 000	4 800
Vikt (kg)							
Kulör * (standard)		RAL 9002	RAL 9002	RAL 9002	RAL 9002	RAL 9002	RAL 9002

* = Valfri RAL-kulör eller rostfritt kan väljas.

Värmedata

Egenskap	Luftflöde	Lufttemp.	Vatten			
			60/40°C			
			m ³ /h	°C in	kW	l/s
Modell						
MTC-100V	1 600	15	12	0,14	4,8	37
MTC-120V	1 600	15	12	0,15	1,9	37
MTC-150V	2 400	15	17	0,21	4,0	37
MTC-200V	3 200	15	23	0,28	2,5	37
MTC-250V	4 000	15	30	0,36	4,9	37
MTC-300V	4 800	15	34	0,40	7,0	36

Kontakta oss för datakörning vid annat önskemål.
Anslutningsnummer DN25.