



MTC

Flexibel och effektiv kompakt luftridå

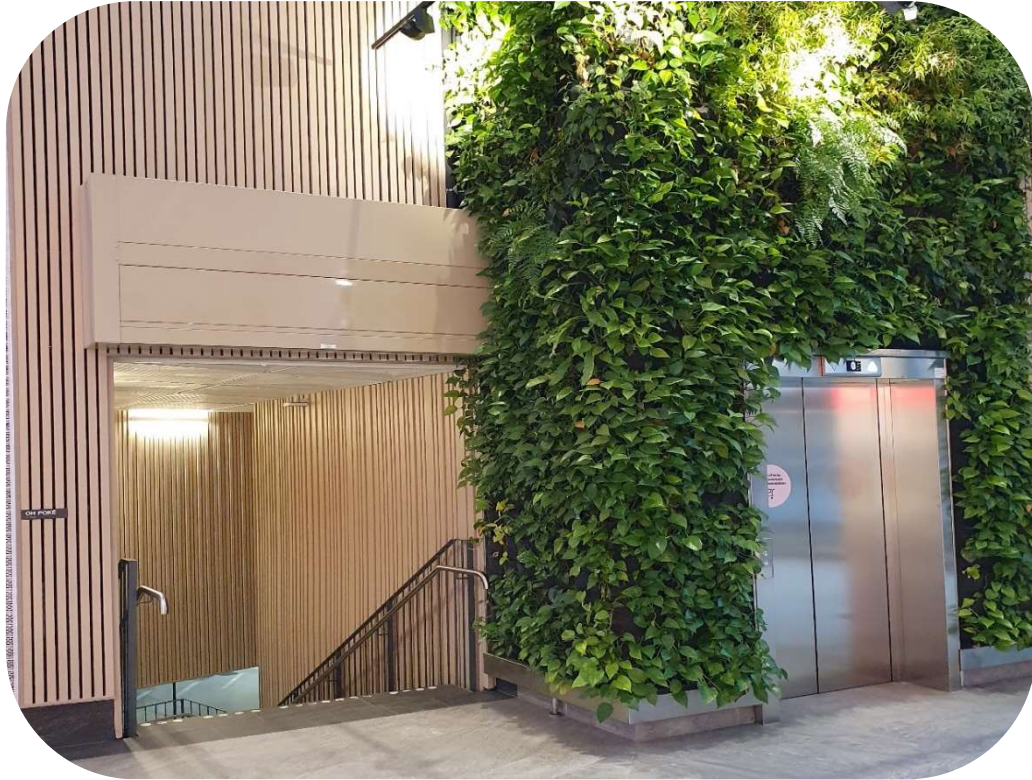
Upptäck det senaste tillskottet i vårt sortiment av kompakta luftridåer - MTC. Denna modell har utvecklats med stort fokus på att ge hög flexibilitet genom sina kompakta mått. Det som gör MTC ännu mer anpassningsbar är möjligheten att ha ett luftintag framifrån, uppifrån eller nedifrån. Dessutom kan luftridån monteras antingen synligt exponerat eller inbyggt i taket. Denna flexibilitet innebär att det praktiskt taget alltid finns möjligheter att installera MTC i olika entréer och dörröppningar.

Luftridån finns i längder från 1200 till 3150 mm och i två olika fläktutföranden, där 16 modellen har högre tryckkupsättning. Dess låga bygghöjd på endast 280 mm gör det vanligtvis problemfritt att installera MTC ovanför dörren. MTC är också utrustad med vårt unika speciella Airstop-munstycke med knivstråleteknik, vilket ger högre effektivitet jämfört med traditionella luftridåer.

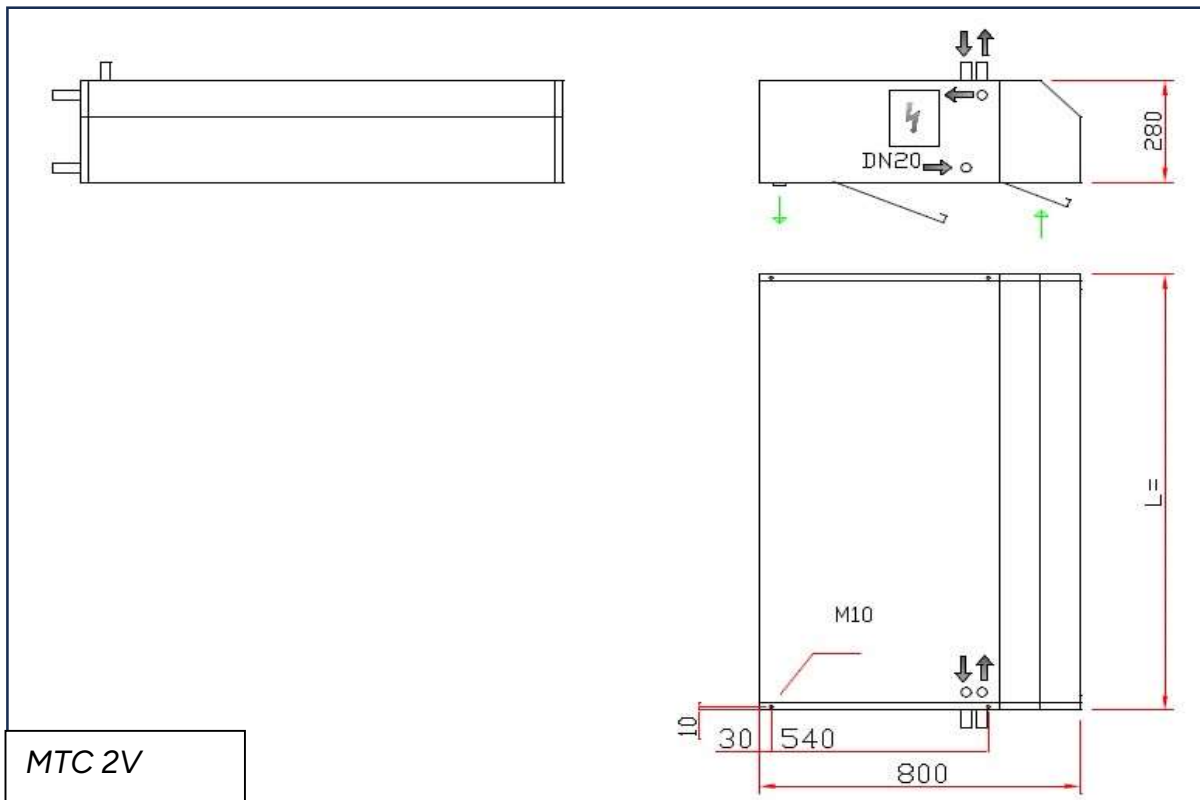
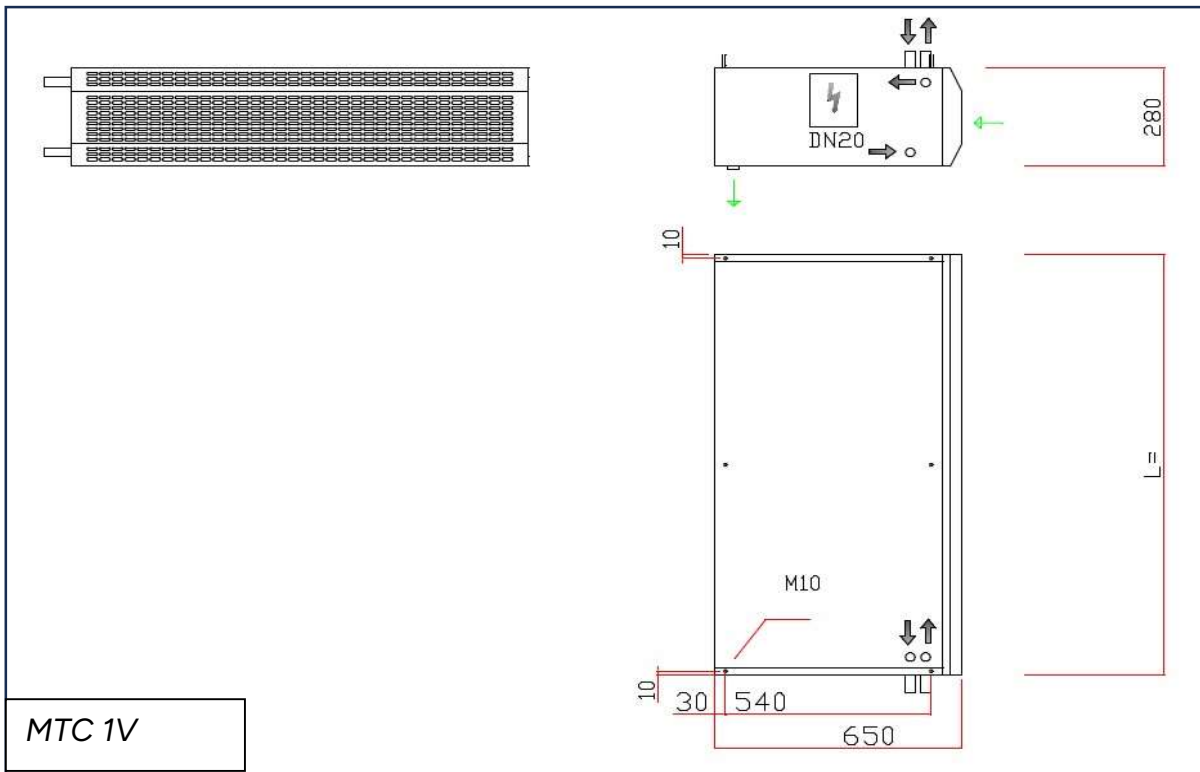
Nyckelfunktioner:

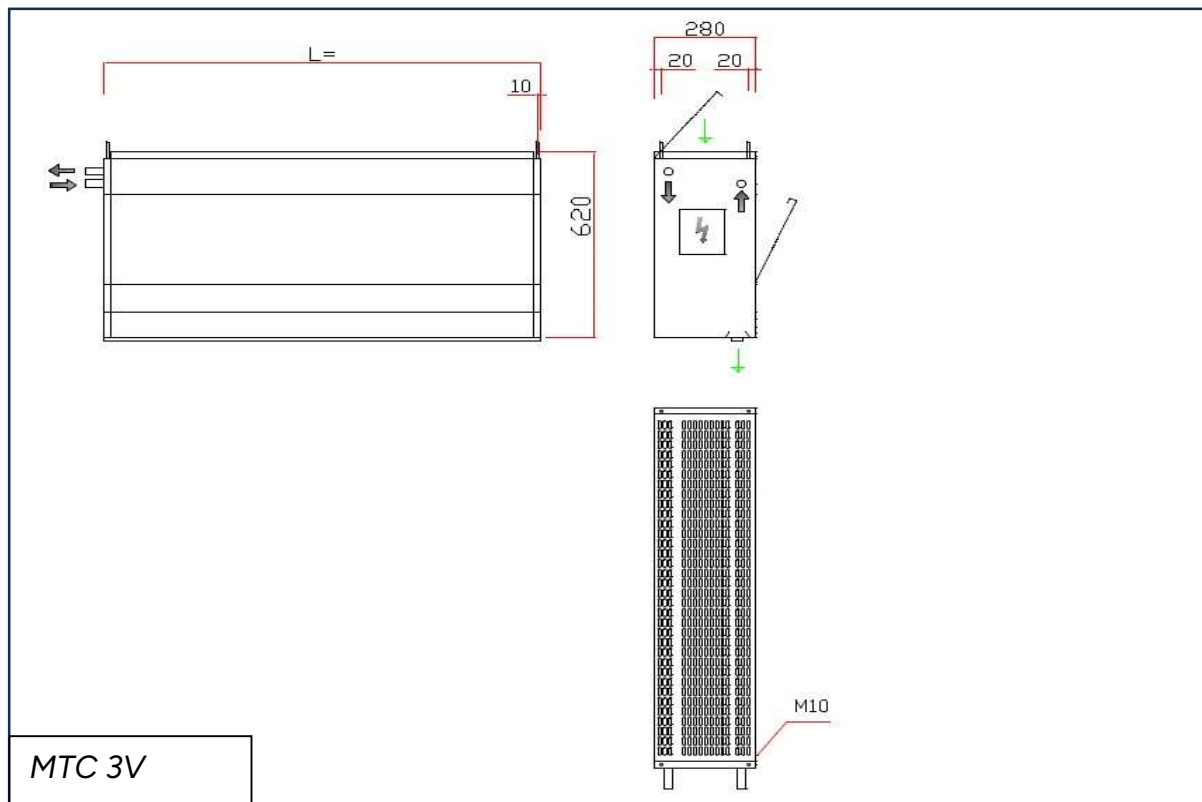
- Mycket flexibel tack vare de kompakta måtten.
- Olika monterings möjligheter.
- Horisontell installation; synlig eller inbyggd i taket.
- Knivstråleteknik säkerställer effektiv kontroll av luftströmmen.
- Munstycke med justerbar luftriktning.
- Optimerat värmebatteri ingår som standard.
- Ridå längd 1200–3150 mm.

Välj MTC för en flexibel och effektiv luftridå som passar perfekt för olika entréer och dörrar. Kontakta oss för skräddarsydda lösningar som uppfyller dina specifika behov.



Ritningar





Teknisk data

Namn	Mått DxH mm	Luftidå Längd mm	Luftflöde m ³ /h	Spänning V	Motoreffekt kW	Motorström A	Frekvens Hz	IP
MTC xV-2.14	Ritning	1200–1300	1300	230	0,292	2,28	50	40
MTC xV-3.14	Ritning	1400–1700	1950	230	0,438	3,42	50	40
MTC xV-4.14	Ritning	1800–2300	2500	230	0,584	4,56	50	40
MTC xV-5.14	Ritning	2400–2650	3000	230	0,73	5,7	50	40
MTC xV-6.14	Ritning	2750–3150	3600	230	0,876	6,84	50	40

Värmedata

Namn	Luftflöde m ³ /h	Effekt kW	Luft in °C	Luft ut °C	H2O in °C	H2O ut °C	Tryckfall H2O kPa	H2O flöde l/s	Anslutning DN
MTC xV-2.14	1200	11	15	43	60	40	5,3	0,14	DN20
MTC xV-3.14	1900	16	15	40	60	40	9,8	0,19	DN20
MTC xV-4.14	2500	22	15	42	60	40	8,4	0,27	DN20
MTC xV-5.14	3100	29	15	43	60	40	8,6	0,35	DN20
MTC xV-6.14	3600	32	15	41	60	40	10,5	0,39	DN20

Teknisk data

Namn	Mått DxH mm	Luftriå Längd mm	Luftflöde m ³ /h	Spänning V	Motoreffekt kW	Motorström A	Frekvens Hz	IP
MTC xV-2.16	Ritning	1200 - 1700	2100	230	1,45	6,4	50	54
MTC xV-3.16	Ritning	1800 - 2300	3200	230	2,175	9,6	50	54
MTC xV-4.16	Ritning	2400 - 3000	4300	230	2,9	12,8	50	54

Värmedata

Namn	Luftflöde m ³ /h	Effekt kW	Luft in °C	Luft ut °C	H2O in °C	H2O ut °C	Tryckfall H2O kPa	H2O flöde l/s	Anslutning DN
MTC xV-2.16	2100	17	15	39	60	40	11	0,21	DN20
MTC xV-3.16	3200	27	15	40	60	40	11,6	0,33	DN20
MTC xV-4.16	4300	36	15	40	60	40	13,1	0,44	DN20



Järnvägsgatan 11, 464 62 Brålanda Sweden
+46 (0)248 - 79 82 80

info@masterveil.se, www.masterveil.se

Med reservation för typografiska fel och tekniska ändringar